

**A** Dubový masiv, tl.30mm  
kartáčovaný,  
povrch.uprava tvrdý olejový vosk  
barva OSMO 3172 Hedvábí,  
1 nátěr (nutno udělat vzorky)  
se svrchním uzavíracím  
nátěrem v bezbarvém tvrdém  
olejovém vosku (povrch hedvábný lesk)

**B+** LTD  
barva U 961 PM mat grafitově šedá +  
tabulová barva vhodná pro psaní křídou

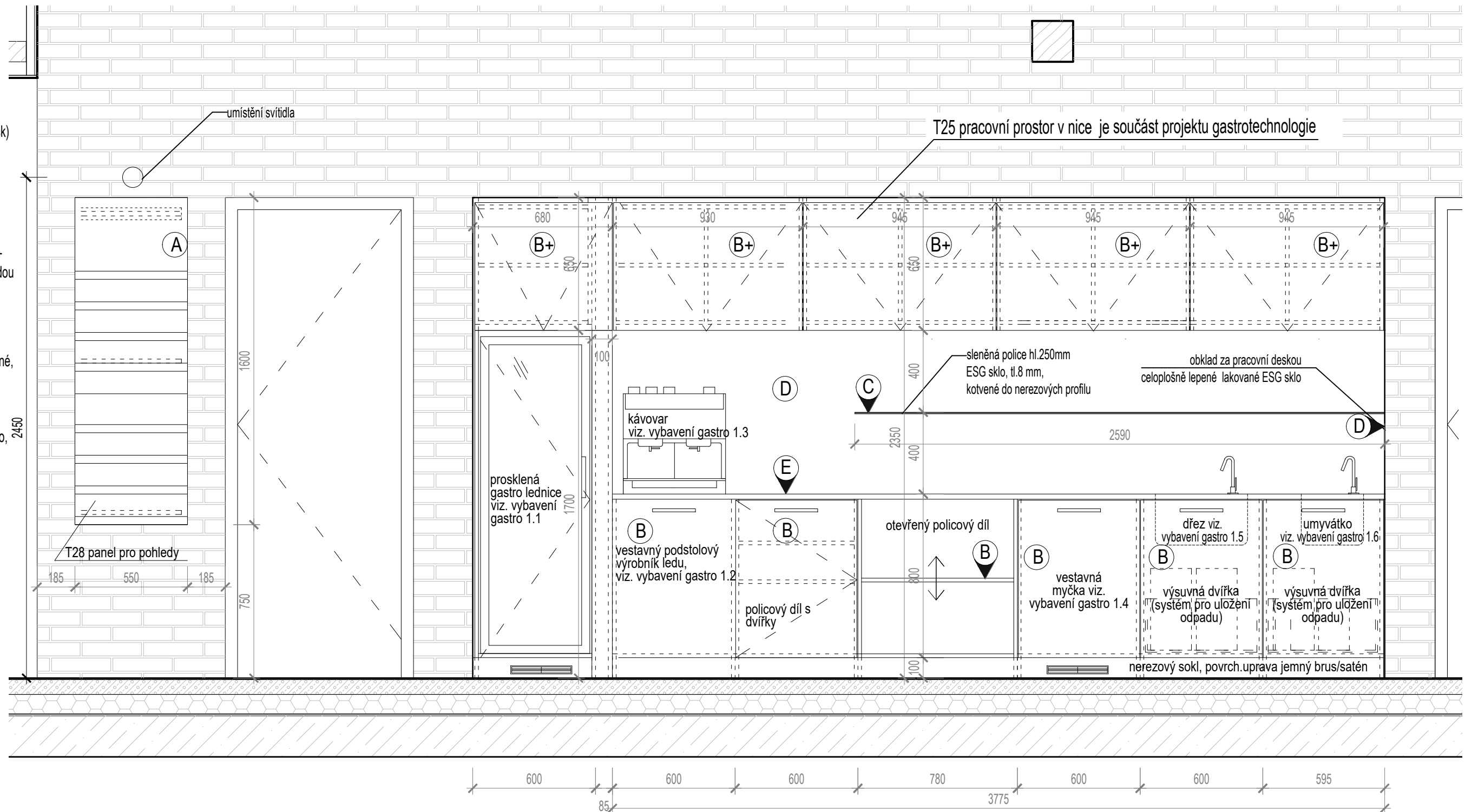
**D** Lakované sklo  
extra čiré, celoplošné lepené ESG sklo,  
tl. min.4mm, farba biľá RAL 9010

Vnitřní plochy a police  
(nepohledové části)  
LTD, barva RAL 9010 bílá, hladká,  
ABS hrany radius 1,5 mm

Kování zásuvek  
s tichým samočinným dojezdem,  
standard BLUM nebo HETTICH

Průběžné LED pásy  
skryté v hliníkovém hranatém  
profilu s difúzním krytem,  
2450lm při spotřebě 24W/bm  
s počtem 240LED/m,  
podání barev CRI>85

**Sokl**  
nerezový s integrovanou  
větrací mřížkou  
povrch.uprava jemný brus / satén



Pozn.: Zhotovitel zaměří skutečné rozměry a předloží dílenskou dokumentaci ke schválení projektantem před začátkem prací

© Copyright 2011 IHARCH s.r.o.	±0,000 = 261.77 m.n.m.		Vratislavova 1/21 Praha 2-Vyšehrad 128 00	
	vypracoval: Ing.arch. Eliáš Jebavá	kontroloval: Irena Hrabincová Dipl.Arch.	zodpovědný projektant: Irena Hrabincová Dipl.Arch.	<b>IHARCH s.r.o.</b> IRENA HRABINCOVÁ Dipl.Arch. atelier@iharch.cz www.iharch.cz tel.: 605 975 255
	investor: Regionální muzeum v Kolíně			
	projekt: Vstupní budova Muzea lidových staveb v Kouřimi			č.zakázky: <b>072</b> stupeň: <b>DPS</b>
výkres: občerstvení a obchod_pohled H_T25, T28			datum: 9/2025 měřítko: 1:20@A3	revize: - paré: <b>D.1.1.D.08</b>